


Handicare Freecurve



Handicare bietet ein deutschlandweites Netzwerk mit zertifizierten Fachhändlern. Immer der richtige Ansprechpartner, auch in Ihrer Nähe.

Ihr regionaler
Handicare-Fachhändler vor Ort:



 Handicare Accessibility GmbH
Hausberger Straße 16
32457 Porta Westfalica

 info@handicare.de

 www.handicare-treppenlifte.de



Seite 4

EIN UMZUG KAM FÜR UNS NICHT IN FRAGE

“Unser schönes Eigenheim mit diesem wundervollen Garten. Da war ein Treppenlift gerade das Richtige für uns”

Seite 18

DIE NÄCHTE SIND WIEDER ANGENEHM FÜR UNS

“Meine Mutter kommt die Treppe sicher rauf und runter – das lässt mich wieder ruhig schlafen.”

Inhalt

Handicare: 130 Jahre Erfahrung in Liftechnik	6
Der Handicare Freecurve	8
Die Vorteile des Freecurve Treppenliftes	12
Nutzungsanleitung für den Treppenlift	16
Jeder Treppenlift eine Maßanfertigung	20
Schnelle und einfache Installation Ihres Treppenliftes	22
Häufig gestellte Fragen	24
Handicare steht für Qualität	26



“Ob Hans auch den Treppenlift benutzt? Aber klar! Gestern hat er mir sogar das Frühstück ans Bett gebracht”



4 **“Ein Umzug kam für uns nicht in Frage”**



6 **130 Jahre Erfahrung**



12 **Vorteile eines Handicare Treppenliftes**



18 **“Für meine Eltern nur das Beste“**



20 **“Mein Treppenlift nach Maß“**

“Wir konnten uns direkt ein Bild davon machen, wie der Treppenlift bei uns aussehen wird!”

Die Treppe war immer öfter ein Thema zwischen Hans und mir. Um ehrlich zu sein, es war eigentlich schon unverantwortlich von mir, die Treppe täglich zu benutzen. Eigensinnig wie ich bin, tat ich es trotzdem: Nur mal schnell die Treppe hoch, um ein Brettspiel für die Enkel zu holen. Von “schnell” konnte keine Rede sein, es war allenfalls riskant. Der Gedanke, unser Haus, den schönen Garten und die damit verbundenen Erinnerungen zurücklassen zu müssen, war für uns untragbar. Was also tun, um weiterhin unabhängig in unserem geliebten Haus bleiben zu können? Da stellte sich ein Treppenlift als ideale Lösung heraus.

Ein Treppenlift war uns zwar ein Begriff, aber in unserem Haus und auf unserer Treppe konnten wir uns keinen solchen vorstellen. Bis uns schließlich unsere Tochter auf den Treppenlifthersteller Handicare aufmerksam machte und ich ihr

versprach, mich zeitnah darum zu kümmern. Das tat ich auch und bedaure, es nicht schon viel früher getan zu haben.

Wir freuten uns richtig, als der Handicare Fachhändler zu uns kam. Er nahm sich Zeit für eine ausführliche Beratung, zeigte uns die Auswahl und individuellen Anpassungsmöglichkeiten. Wir konnten auf der Stelle sehen, wie sich der Treppenlift in unsere Umgebung einfügt. Wir vertrauten auf 130 Jahre Lifterfahrung und entschieden uns für Handicare als Hersteller. Wie besprochen, dauerte es nicht lange, da standen schon die Techniker vor der Tür und in wenigen Stunden war die Einbauarbeit getan, ganz ohne Schmutz. Als alles fertig war, wurden wir noch ausführlich in die einfache Bedienung und Funktionen des Treppenliftes eingewiesen. Wir waren mit der Leistung äußerst zufrieden.

“Ohne den Treppenlift hätten wir nicht in unserem gewohnten Zuhause bleiben können! Ich komme problemlos die Treppe rauf und runter und kann mich völlig frei und unabhängig im Haus bewegen. Ob Hans auch mit dem Treppenlift fährt? Natürlich! Vor Kurzem brachte er mir das Frühstück ans Bett.”



130 Jahre Leidenschaft für Liftsysteme



Inzwischen haben wir über **700.000** zufriedene Kunden weltweit.

Handicare: Innovative Lifte

Im Jahre 1886 erfolgte die Gründung durch Jan Hamer als "Technische Handelsfirma". Viel hat sich seitdem verändert, doch geblieben ist das Streben nach ständiger Neuerung und Verbesserung. In über 130 Jahren blieben wir Vorreiter was die Weiterentwicklung, Nutzerfreundlichkeit und Sicherheit von Lift betrifft. Vom ersten in 1961 installierten Treppenlift bis heute sind große Schritte unternommen worden um Ihnen als Kunden immer das beste Produkt liefern zu können.

Nicht nur die Sicherheit und der Komfort, auch die Ausstattung der Treppenlifte wurde verbessert.

Es gibt heute verschiedene Sitze, Sitz-Optionen sowie Polster- und Schienen-Farben. Kurz gesagt: Für jeden Einrichtungsstil fertigen wir den passenden Treppenlift.

Mit dem von Handicare entwickelten PhotoSurvey3D kann der Fachhändler die Treppenmaße in wenigen Minuten anhand von digitalen Bildern "aufnehmen". Die technischen Daten werden an unsere moderne Produktionsstätte weitergeleitet und in kürzester Zeit können Sie den speziell auf Ihren Bedarf konfigurierten Treppenlift nutzen.

Handicare ist weltweit mit Niederlassungen in Deutschland, Großbritannien, den Niederlanden, Frankreich, Norwegen, China und den USA vertreten. Die Marke Handicare, steht für Qualität, Innovation und Service.

2001



Handicare bringt den Freecurve Kurvenlift auf den Markt.

Heute

1967



Installation des ersten Kurventreppenliftes.

1961



Der erste Sitztreppenlift in Europa wird eingebaut.

1900



Nach 4 Jahren wurden bereits über 600 Lifte installiert.

1886



Gründung des ersten Lift-Unternehmens in den Niederlanden.

Der Handicare Freecurve

Handicare hat die passende Lösung für jede Treppe und Einbausituation.

Alle Handicare Treppenlifte zeichnen sich durch ruhigen Lauf, sowie sichere und einfache Handhabung aus. Egal um welche Art von Treppe es sich handelt: Unsere platzsparenden, maßgeschneiderten Treppenlifte können überall verbaut werden. Selbst auf schmalen Treppen bleibt nach dem Einbau genügend Platz für die Benutzung zu Fuß.

Qualität in jeder Hinsicht macht aus Ihrem Handicare Treppenlift eine hochwertige Anschaffung für Ihre Unabhängigkeit: Sie können in Ihrem vertrauten Umfeld selbstständig und unabhängig wohnen bleiben. Mit Ihrem Handicare Treppenlift bewegen Sie sich wieder frei im Haus.



SICHERHEIT

Alle Sitze sind mit Armstützen und einem Sicherheitsgurt ausgestattet.



BEDIENFREUNDLICH

Der Treppenlift wird mit einem ergonomischen Bedienhebel gesteuert.

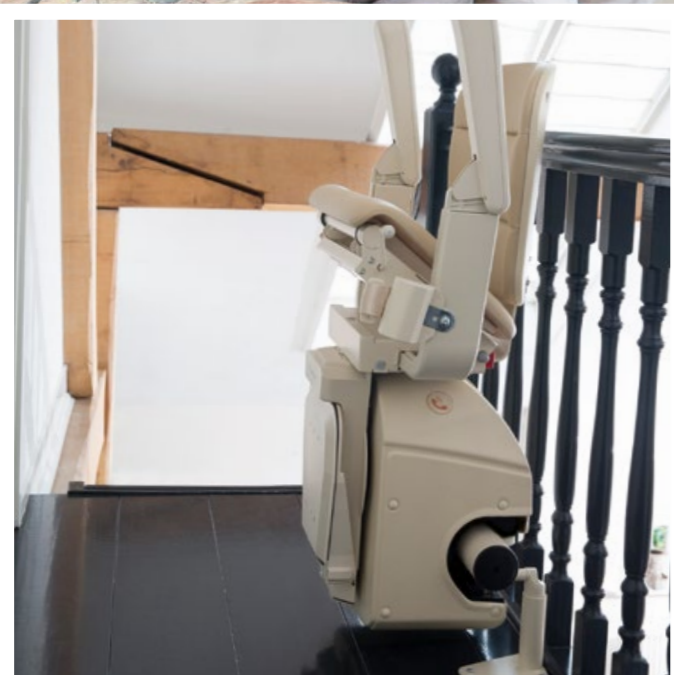


MAßARBEIT

Die Schiene wird für jede Treppe speziell und platzsparend angefertigt.

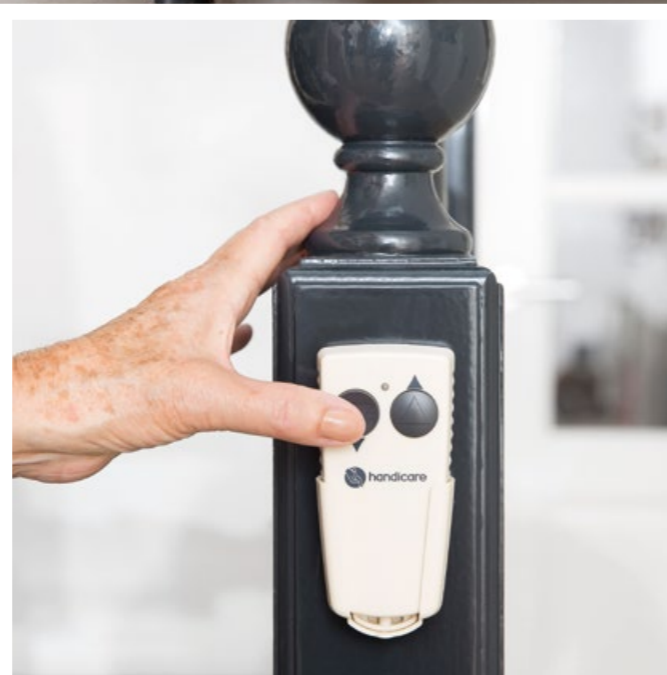


Der Handicare Freecurve



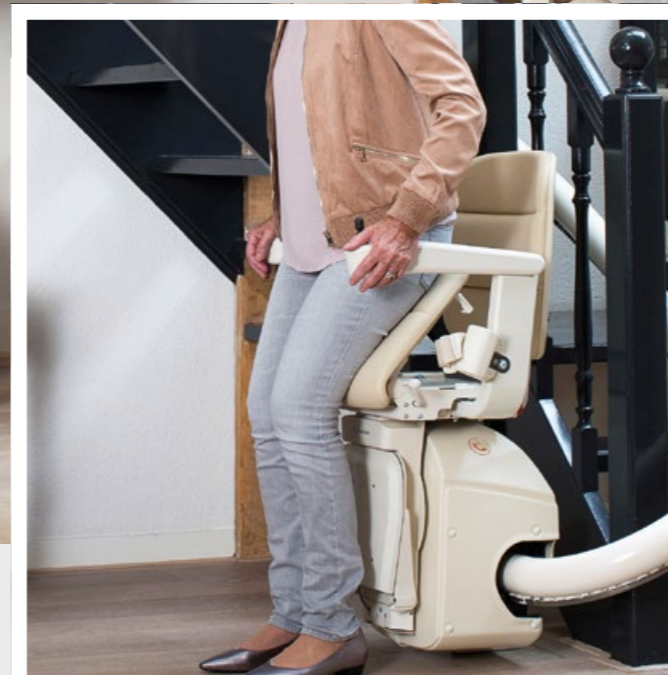
PLATZSPAREND

Der Sitz lässt sich hochklappen, um den Durchgang bei Nichtbenutzung frei zu halten.



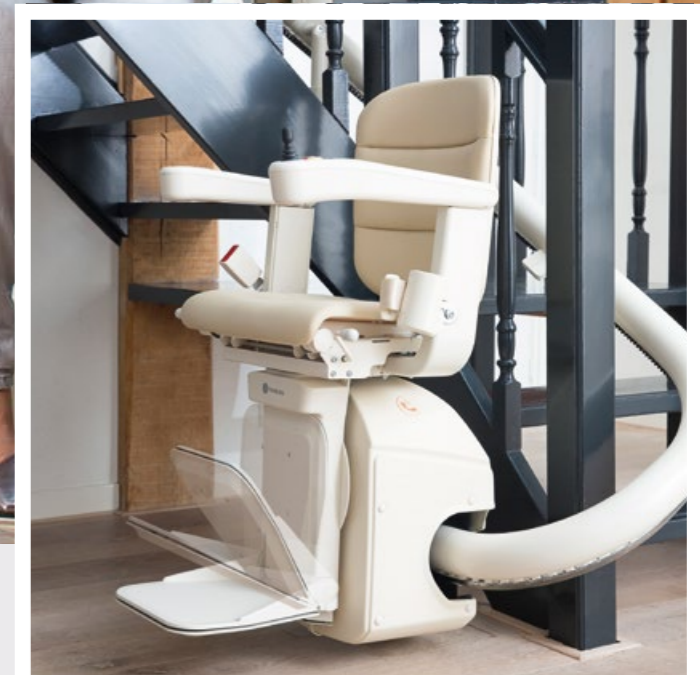
FERNBEDIENUNG

Mit Hilfe der Fernbedienung oben und unten kann der Lift herbeigerufen oder weggeschickt werden.



AUFSTEH- UND HINSETZ-HILFE

Der Active-Sitz unterstützt beim Aufstehen und Hinsetzen und entlastet somit Gelenke und Muskeln.



KOMFORT UND SICHERHEIT

Auf Knopfdruck kann die Fußstütze hoch- und runtergeklappt werden. Sie ist dank LED-Beleuchtung auch bei wenig Licht gut zu sehen.

Die Vorteile Ihres Handicare Treppenliftes

Viele einzigartige Ausstattungsmerkmale machen den Handicare Treppenlift zur richtigen Entscheidung für Ihr Zuhause. Sehen Sie hier einige Beispiele:



Schienenstartoptionen

Gibt es wenig Platz am unteren Ende der Treppe oder behindert die Schiene einen Durchgang, wählen Sie als Lösung zwischen einem Steilstart oder der optional erhältlichen, automatischen Klappschiene.



Klappschiene

Steilstart



Raumwunder

Neben der Freecurve Treppenliftschiene bleibt auf den Stufen genügend Platz, um sicher zu Fuß auf und ab gehen zu können.



Drehsitz-Funktion

Das Drehen des Sitzes an der oberen Ausstiegsstation macht das Ein- und Aussteigen viel leichter und sicherer. Diese Funktion gibt es manuell oder elektrisch betrieben.



Sicherheits-Stopp

Im Treppenlift eingebaute Sicherheits-Sensoren halten ihn sofort an, sollte er auf ein Hindernis stoßen.



Active Sitz

Diese einzigartige und patentierte Option, unterstützt Ihre Bewegungen beim Platz nehmen und aufstehen.

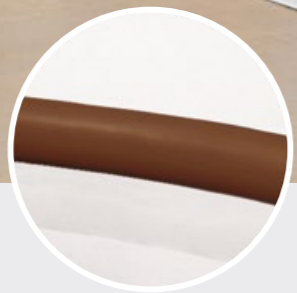


Der passende Treppenlift für jeden Einrichtungsstil

Damit der Treppenlift mit Ihrer Einrichtung harmonisiert, stehen folgende Sitztypen und Farben zur Auswahl. Auf Wunsch kann Ihre Treppenliftschiene in jeder RAL-Farbe geliefert werden.



CREMEWEISS



BRAUN



LICHTGRAU

Alliance Sitz



BORDEAUXROT



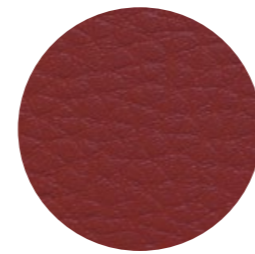
BEIGE



BRAUN



Elegance Sitz



BORDEAUXROT



BEIGE



BRAUN



Classic Sitz



BORDEAUXROT



BEIGE



ANTHRAZIT



Wie man den Treppenlift benutzt

1. SCHRITT

Nehmen Sie auf Ihrem Treppenlift Platz. Beim optionalen Active-Sitz werden Sie beim Hinsetzen auf natürliche Weise unterstützt. Das schont die Gelenke.

Sobald Sie ein deutliches Klicken hören, ist der Active-Sitz eingerastet und der Treppenlift ist startbereit.



2. SCHRITT

Mühelesschließen Sie den Beckengurt, klappen auf Knopfdruck die Fußstütze herunter und stellen Ihre Füße darauf.



3. SCHRITT

Mit dem Bedienhebel setzen Sie den Treppenlift müheless in Bewegung.



4. SCHRITT

Oben angekommen, kann sich der Sitz automatisch in die Gehrung drehen.



5. SCHRITT

Mit einer Handbewegung lösen Sie die optionale Active-Sitz-Funktion. Der Active-Sitz hilft Ihnen auch hier, die Belastung der Gelenke und Muskeln zu reduzieren.



“Ganz einfach zu bedienen – selbst das Aufstehen geht müheless!”





“Ich will natürlich nur das Beste für meine Eltern”

Mein Elternhaus mit liebevoll angelegtem Garten – Sie wohnen seit Jahrzehnten gerne dort, umgeben von der Familie, den Freunden und Bekannten. Dass nicht alles so problemlos ist wie es aussieht, wollen sie sich nicht eingestehen. Mich beschäftigt es jedoch und es kostet mich fast den Schlaf. Meine Mutter zu sehen, wie sie sich die Treppe hochkämpft und womöglich noch fällt, das ist kaum auszuhalten. Täglich die Treppe rauf und runter ins Schlafzimmer oder ins Bad.

Von einem Bekannten erfuhr ich, dass er mit seinen Eltern eine ähnliche Situation durchlebte und diese Problematik durch den Einbau eines Handicare Treppenliftes lösen konnte. Zusätzlich überzeugte ich mich im Internet davon, dass ein Treppenlift von Handicare auch für meine Eltern eine gute Lösung wäre. Bei einer Tasse Kaffee sprach ich meine Eltern darauf an. Selbstverständlich kamen erst einmal alle möglichen Gegenargumente. Sie versprachen mir schließlich, sich ernsthaft um die Lösung zu kümmern.

“Glücklicherweise haben sie schnell einen Termin mit dem regionalen Handicare Fachhändler gemacht. Dass er sich viel Zeit nahm alle Fragen ausführlich zu beantworten, begeisterte sie ebenso wie die Möglichkeit, ihren Treppenlift ganz nach Ihren Bedürfnissen konfigurieren zu können. Wenig später wurde der Treppenlift bereits eingebaut und, wenn ich ehrlich bin, hätten wir auch nicht mehr länger warten dürfen. Jetzt kommt meine Mutter endlich gefahrlos die Treppe rauf und runter und ich schlafe wieder ruhig.”



Ihr Freecurve Treppenlift nach Maß



1

Bei einem unverbindlichen und kostenlosen Besuch bespricht der Handicare-Fachhändler mit Ihnen die Einbaumöglichkeiten und Ihre Wünsche. Jeder Lift ist Maßarbeit und wird speziell für Ihre Treppe hergestellt, weshalb er erst nach präziser Vermessung in Produktion gegeben werden kann.



2

Wie sich der Treppenlift mit den verschiedenen Sitz-Optionen und Farben in Ihr Wohnumfeld integrieren lässt, kann Ihnen anhand der Handicare-Vision-App aufgezeigt werden.



3

Zur genauen Vermessung der Treppe wird PhotoSurvey3D eingesetzt. Anhand der Messdaten kann Ihr Fachberater sofort den Treppenlift und den Schienenverlauf in 3D auf dem Bildschirm darstellen.



4

Ist die gewünschte Lösung erarbeitet, kann Ihr Treppenlift in Produktion gehen. Handicare betreibt für den Freecurve ein eigenes Produktionswerk, in denen vom Entwurf bis zum fertigen Produkt alles aus einer Hand kommt.

Nach der Fertigstellung Ihres Freecurve Treppenliftes wird der Einbautermin mit Ihnen vereinbart.



Der Treppenlift-Einbau

Um den Installationsaufwand bei Ihnen zu Hause auf ein Minimum zu reduzieren, wird die Treppenliftschiene, das Fahrwerk und der Sitz in unserem Werk vorbereitet. Damit erfolgt die Montage sauber innerhalb eines halben Tages.



1

Der zertifizierte Treppenliftmonteur erscheint pünktlich zum vereinbarten Einbautermin.



2

Zuerst wird die Schiene auf der Treppe aufgestellt und anschließend werden Fahrwerk und Sitz aufgefahren. Nun ist Ihr Treppenlift fast schon einsatzbereit.



3

Nach der Befestigung wird erst einmal alles gesäubert und anschließend werden Sie in die Handhabung Ihres Liftes eingewiesen. Ab jetzt können Sie sicher und bequem die Treppe überwinden.



Häufig gestellte Fragen

Einige der am häufigsten gestellten Fragen unserer Kunden haben wir Ihnen nachstehend aufgelistet.

Weitergehende Fragen beantwortet Ihnen gerne Ihr regionaler Handicare Fachhändler in einem kostenlosen und unverbindlichen Beratungsgespräch.

WAS IST EIN TREPPENLIFT?

Ein Treppenlift besteht aus einer Schiene, einem Fahrwerk mit Motor und einem Sitz. Der Sitz wird auf dem Fahrwerk montiert. Bei der Nutzung des Treppenliftes bewegt sich das Fahrwerk mit Sitz entlang der Schiene hinauf und hinunter.

KANN AUCH AUF MEINER TREPPE EIN LIFT INSTALLIERT WERDEN?

Handicare bietet eine große Auswahl an Treppenliften für gerade und kurvige Treppen. Mit der Vielzahl an Liftmodellen, kann für jede Situation eine passende Lösung gefunden werden, unabhängig ob die Treppe schmal, steil, kurvig oder lang ist. Handicare hat immer eine passende Lösung für Ihre Treppe.

SPIELT ES EINE ROLLE AUF WELCHER SEITE DER TREPPE DER TREPPENLIFT INSTALLIERT WIRD?

Auf welcher Treppenseite der Treppenlift montiert wird, hängt von Ihrer persönlichen Situation und den Gegebenheiten des Treppenhauses ab. Ihr regionaler Handicare Fachhändler zeigt Ihnen gerne kostenlos die für Sie optimale Lösung bei einem Besuch auf.

WIE LANGE DAUERT DER EINBAU EINES TREPPENLIFTES?

Unsere Treppenlifte sind im Werk so vorgefertigt, dass sich die Installation bei Ihnen zu Hause auf die Befestigung der Schiene, die Inbetriebnahme des Fahrwerks und die Montage des Sitzes beschränkt. Daher kann ein Handicare Treppenlift meist in wenigen Stunden in Ihrem Treppenhaus eingebaut werden.

WAS GESCHIEHT BEI EINEM STROMAUSFALL?

Keine Sorge! Wiederaufladbare Batterien liefern die Energie für Ihren Handicare Treppenlift. Das bedeutet, dass der Treppenlift auch bei einem Stromausfall für eine bestimmte Anzahl an Fahrten weiter benutzt werden kann.

WIE LANGE MUSS ICH AUF MEINEN TREPPENLIFT WARTEN?

Das hängt vom gewählten Modell ab. Selbstverständlich ist es unser Ziel, Ihnen so schnell wie möglich wieder zu einem selbstbestimmten Leben in den eigenen vier Wänden zu verhelfen. Als einer der weltweit führenden Hersteller für Treppenlifte verfügen wir über moderne und optimierte Planungs- und Produktionsprozesse, weshalb Sie bei Handicare immer mit kurzen Lieferzeiten rechnen können.

Qualitätsversprechen

Handicare steht seit über 130 Jahren für Qualität! Davon konnten sich bereits über 700.000 zufriedene Kunden überzeugen.

Handicare ist zertifiziert nach ISO 9001: 2008 und alle Produkte wurden durch weltweite unabhängige Institutionen geprüft und abgenommen wie TNO, dem Liftinstitut und dem TÜV Süd.



Handicare lässt seine Freecurve Anlagen freiwillig vom TÜV Süd prüfen und kann für seine Produkte eine Prüfbescheinigung seitens des TÜV Süd vorweisen. Damit bescheinigt der TÜV, dass die Anlagen den geforderten Sicherheitsstandards entsprechen und die Produktion überwacht wird.